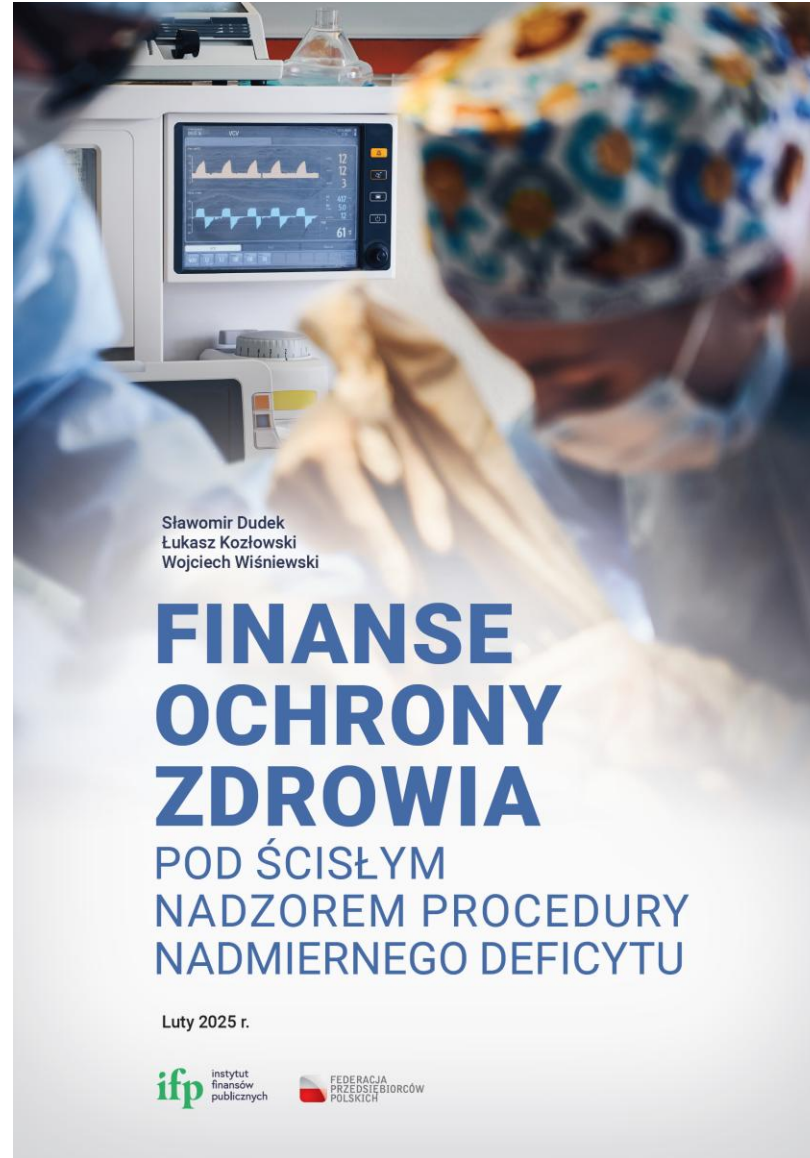


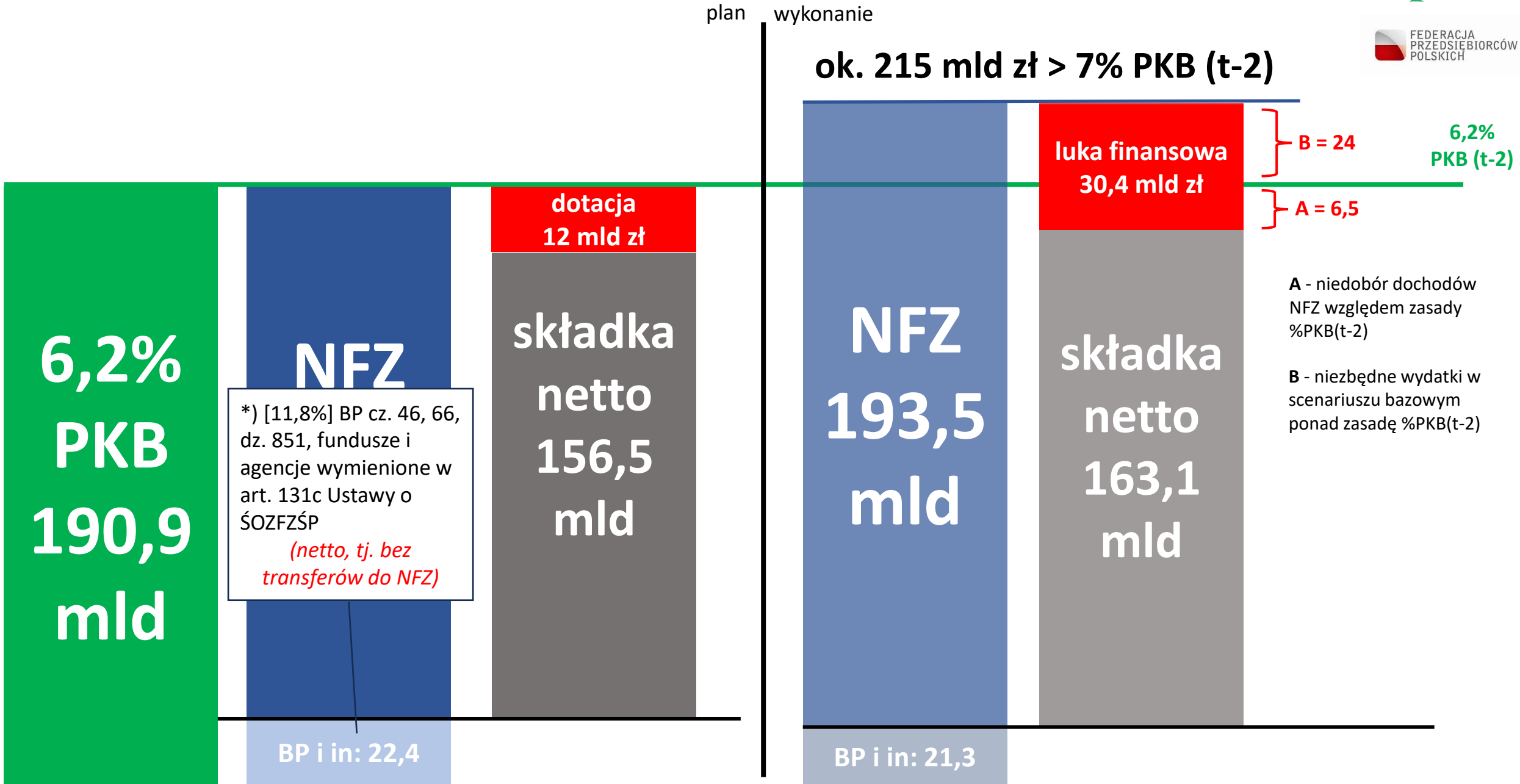
Finanse systemu ochrony zdrowia pod ścisłym nadzorem procedury nadmiernej deficytu i reguły wydatkowej

Dr Sławomir Dudek

Aktualizacja

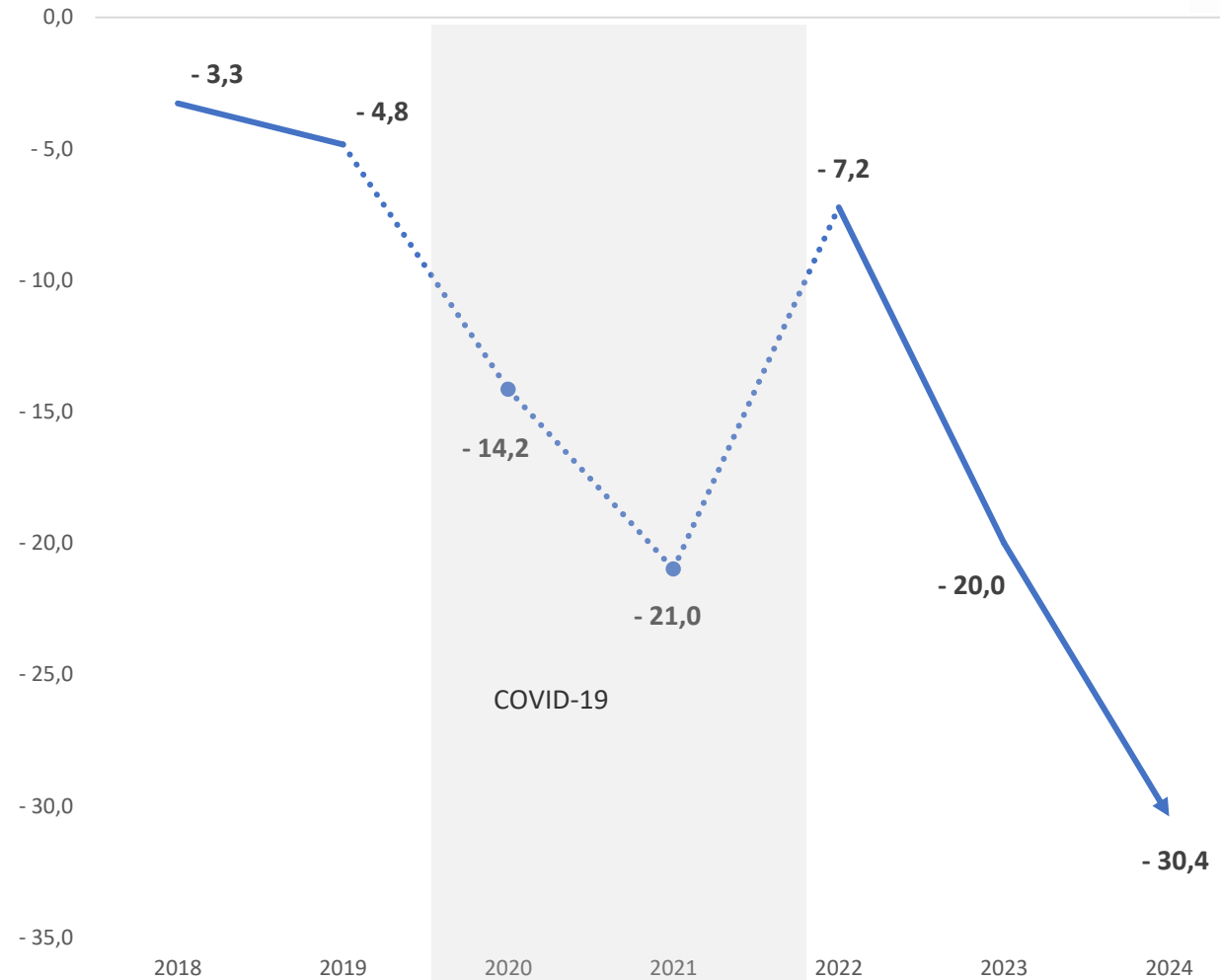


Sposób „nie działania” ustawy „7 proc. PKB” na przykładzie 2024 r.

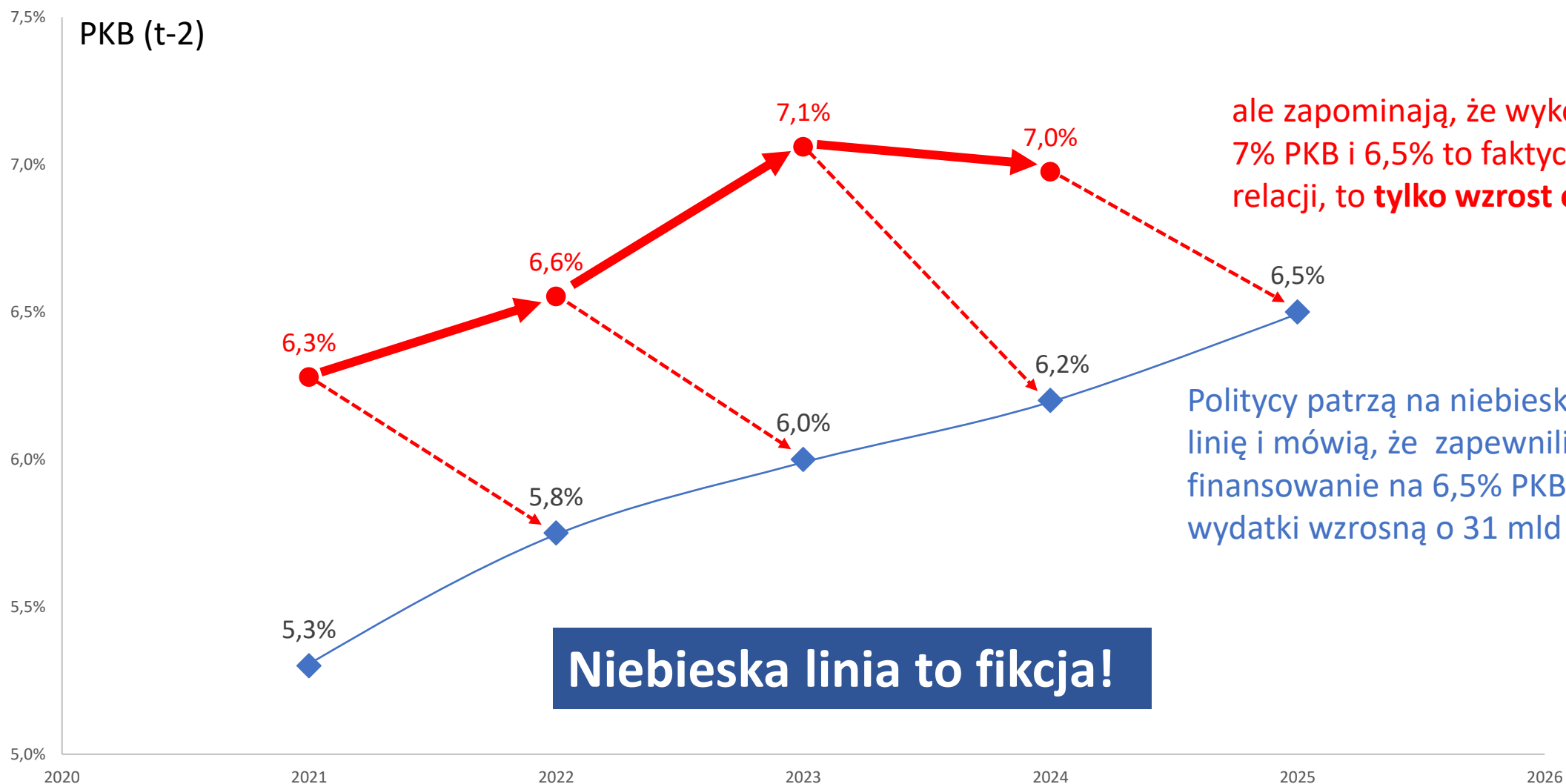


Luka finansowa narasta od 2023

- Począwszy od 2023 następuje radykalny wzrost rzeczywistych kosztów NFZ wobec pierwotnego planu, bez pokrycia w dochodach składkowych.
 - 2023: +14,2%
 - 2024: +15,7%
- W latach poprzednich:
 - 2018: +2% (ale dochody: +2,5%)
 - 2019: +5,3% (ale dochody: +6,4%)
- **16%! – niedopuszczalny błąd prognozy**
- FUS: 0,03%; 2,03%; 0,15%; 0,88%



Planowanie wydatków na ochronę zdrowia NFZ: zabawa w kotka i myszkę

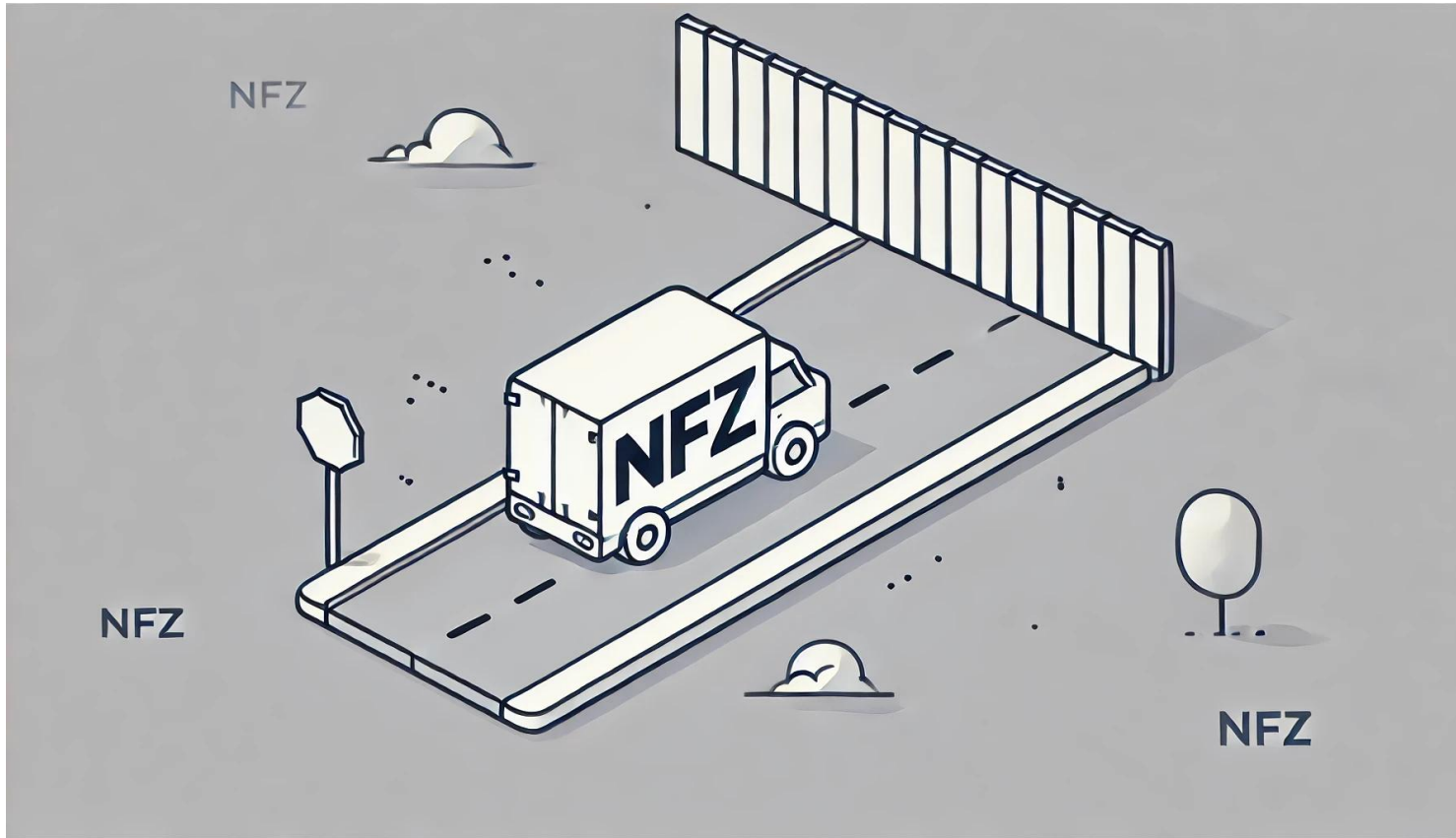


ale zapominają, że wykonanie to już 7% PKB i 6,5% to faktyczny spadek relacji, to **tylko wzrost o 7 mld zł!**

Politycy patrzą na niebieską linię i mówią, że zapewnili finansowanie na 6,5% PKB, że wydatki wzrosną o 31 mld zł?

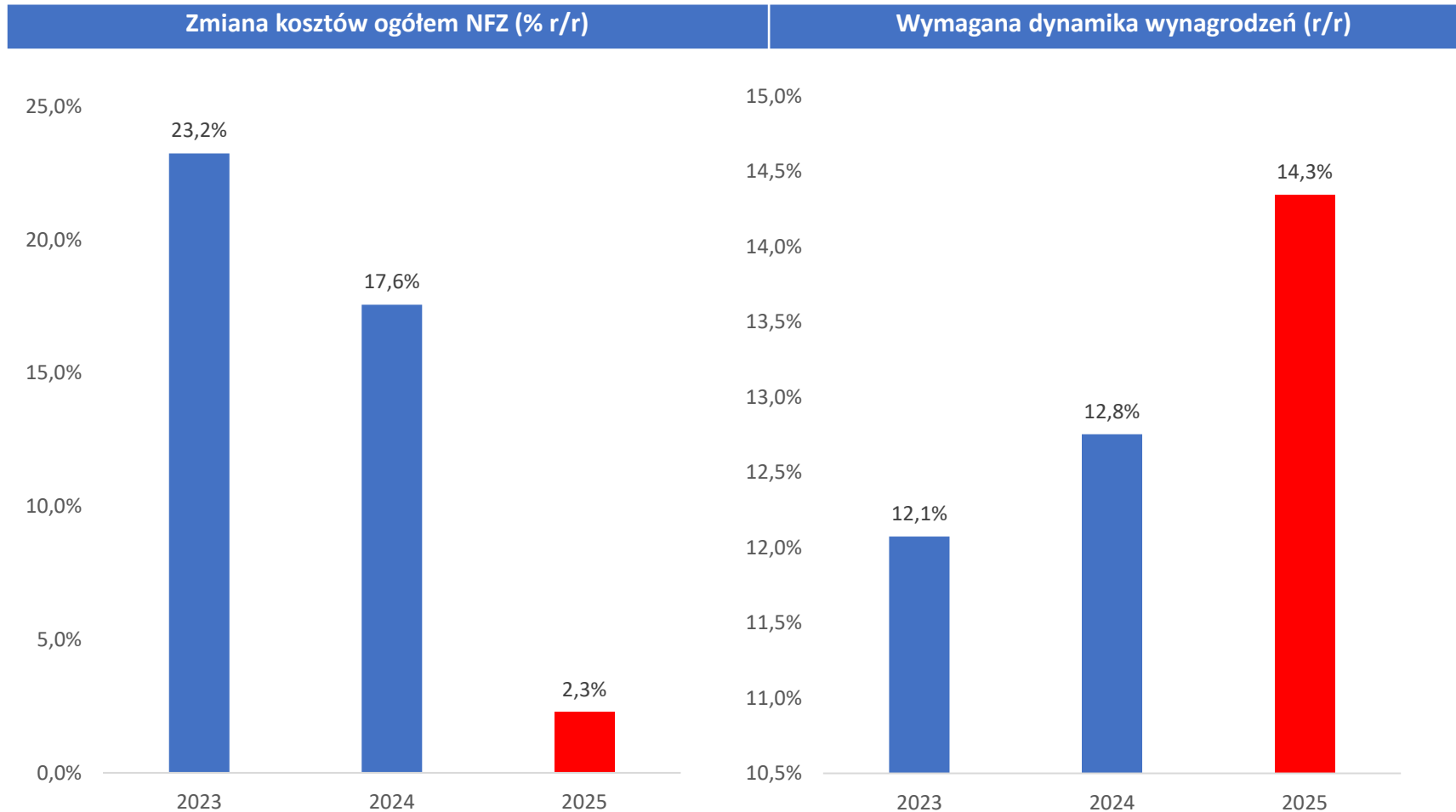
Niebieska linia to fikcja!

Ściana 1mm przed nami – ostatni rok z funduszem zapasowym



- 2024 – luka 30 mld zł
- niemal 3-krotny wzrost w ciągu roku od pierwotnego planu
- fundusz zapasowy zużyty na pokrycie straty 2023-2024
- od 2025 (za murem)
 - brak FZ, czyli zostaje tylko dotacja
 - w 2025 wysoki wzrost waloryzacji płacy minimalnej
 - ciasno w budżecie
 - EDP, SRW

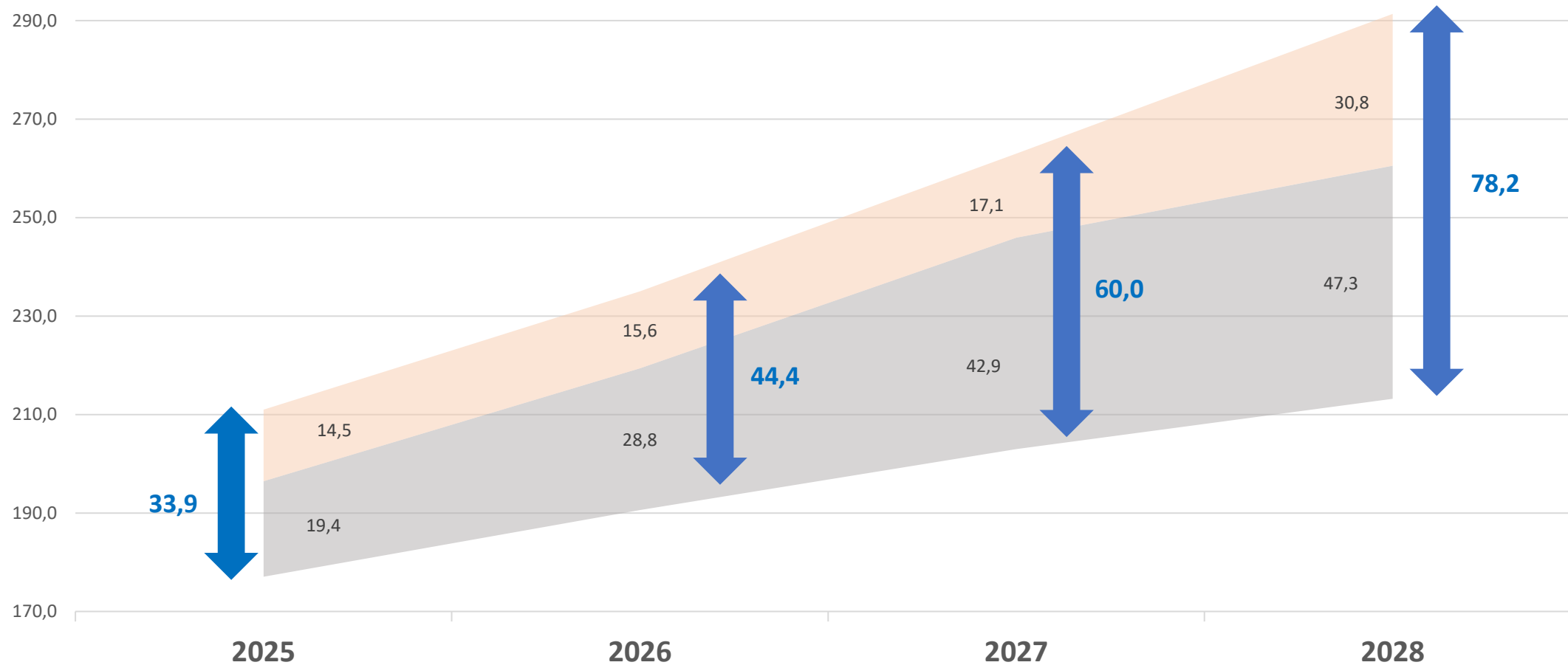
Jak zmieścić 14,3% w 2,3%?



Założenia prognozy

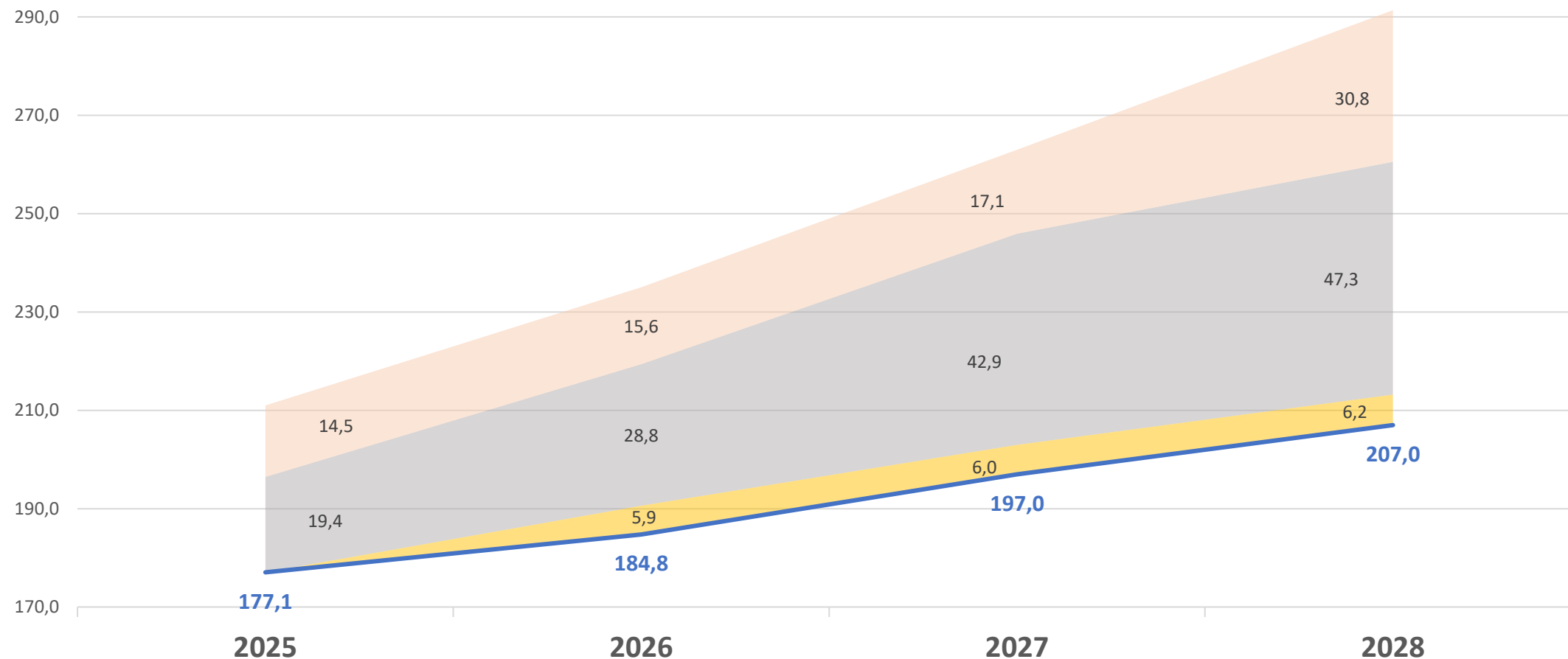
- Wariant bazowy - wydatki NFZ na poziomie niezbędnym do zachowania porównywalnego do aktualnego poziomu finansowania, oraz wprowadzania do refundacji nowych świadczeń i leków.
 - Takie same założenie jak w poprzedniej edycji
 - Zrezygnowaliśmy w wariantu minimalnego
- Przychody – 3 letnia prognoza NFZ 2025-2027 (ryzyka w dół)
- 2028 rok na podstawie założeń makroekonomicznych MF
- Ustawa budżetowa 2025 (wydatki, prognoza makro)

Luka finansowa NFZ 2025-2028 (mld zł)



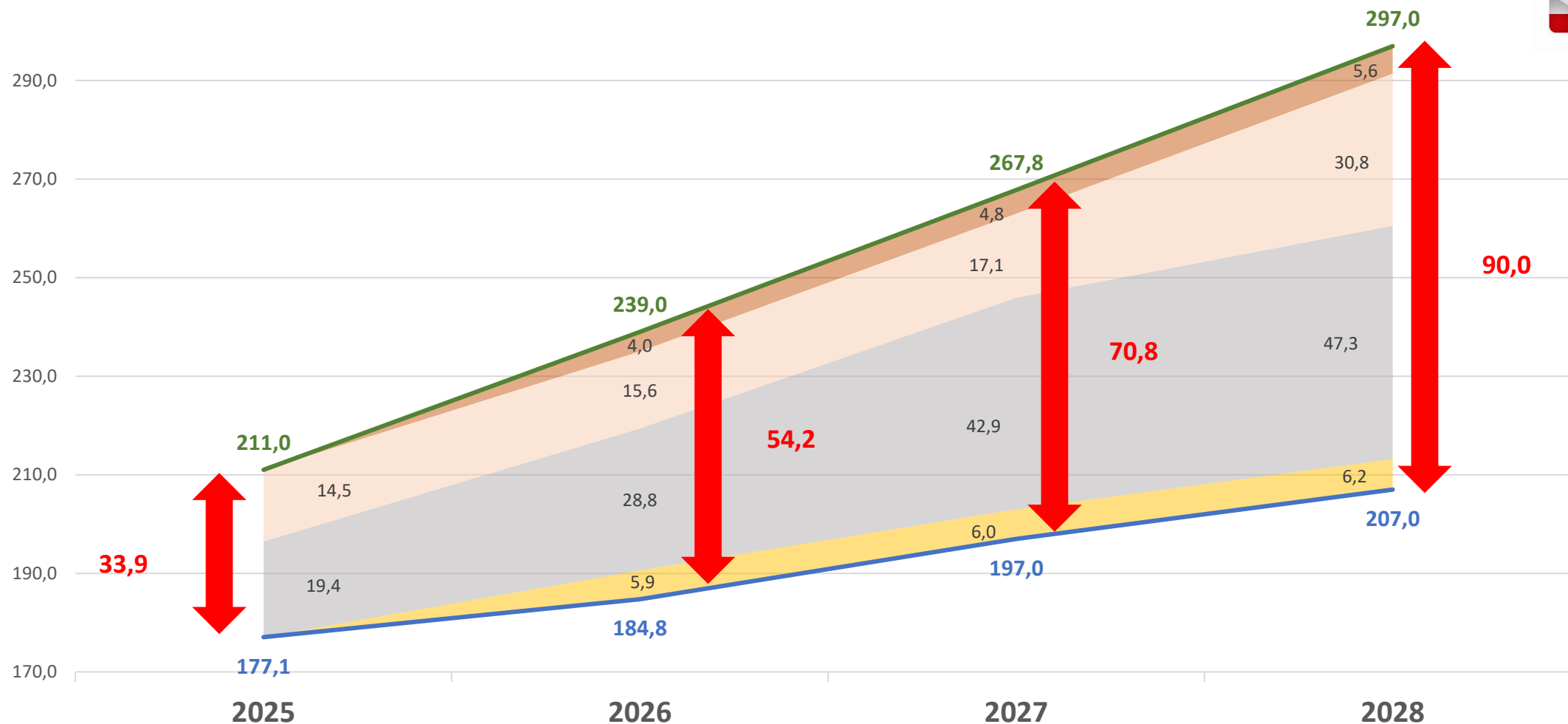
- dodatkowe wynagrodzenia (płaca minimalna)
- niezbędne wydatki w scenariuszu bazowym ponad zasadę %PKB(t-2)
- niedobór dochodów NFZ względem zasady %PKB(t-2)
- ubytek składki zdrowotnej (JDG)
- niezbędne wydatki w scenariuszu bazowym + nowelizacja ustawy o minimalnym wynagrodzeniu w OZ
- dochody ze składki zdrowotnej i innych źródeł (np. podatek cukrowy) + obniżenie składki zdrowotnej dla JDG

Luka finansowa NFZ 2025-2028 (mld zł)



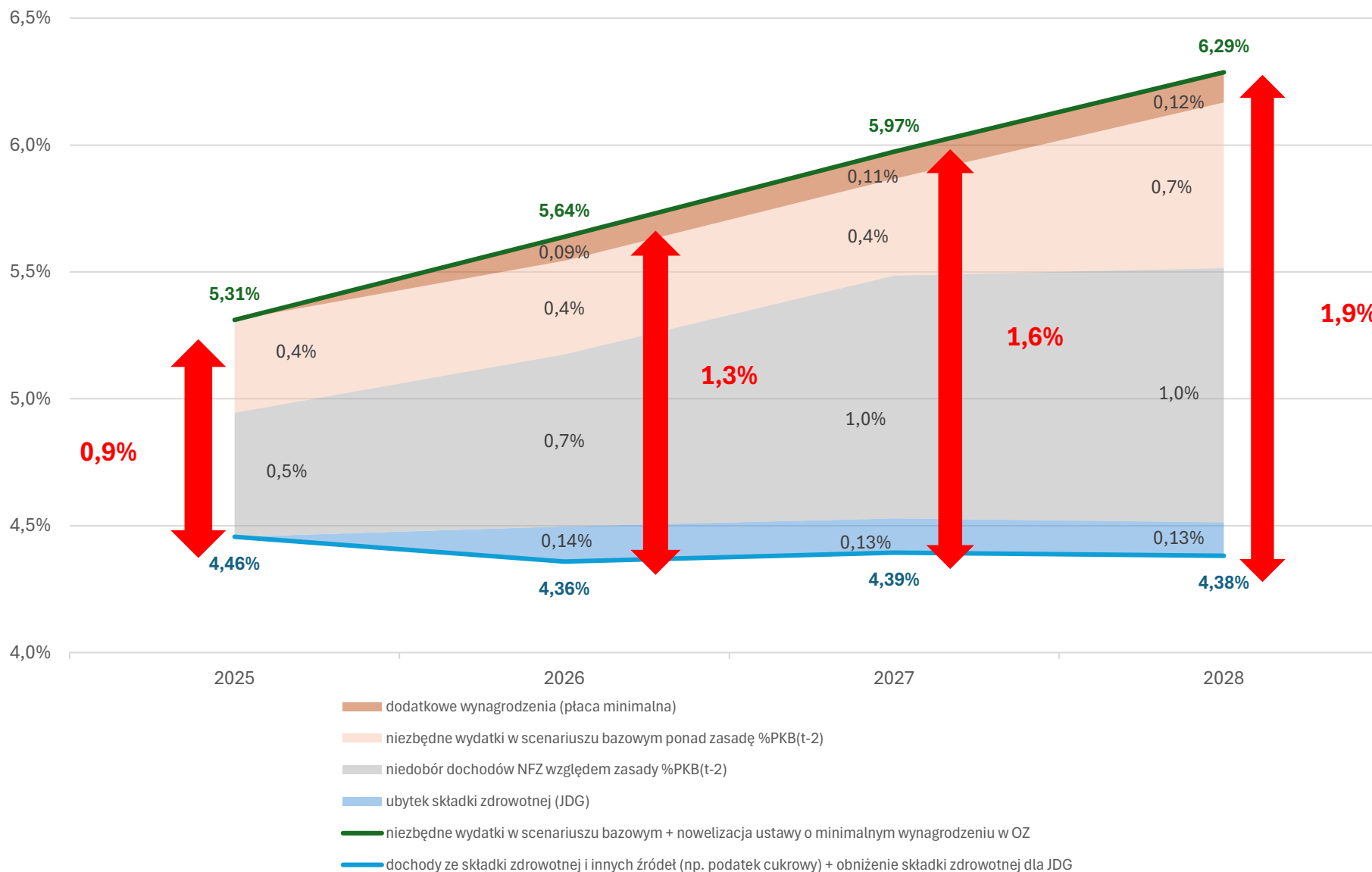
- dodatkowe wynagrodzenia (płaca minimalna)
- niezbędne wydatki w scenariuszu bazowym ponad zasadę %PKB(t-2)
- niedobór dochodów NFZ względem zasady %PKB(t-2)
- ubytek składki zdrowotnej (JDG)
- niezbędne wydatki w scenariuszu bazowym + nowelizacja ustawy o minimalnym wynagrodzeniu w OZ
- dochody ze składki zdrowotnej i innych źródeł (np. podatek cukrowy) + obniżenie składki zdrowotnej dla JDG

Luka finansowa NFZ 2025-2028 (mld zł)

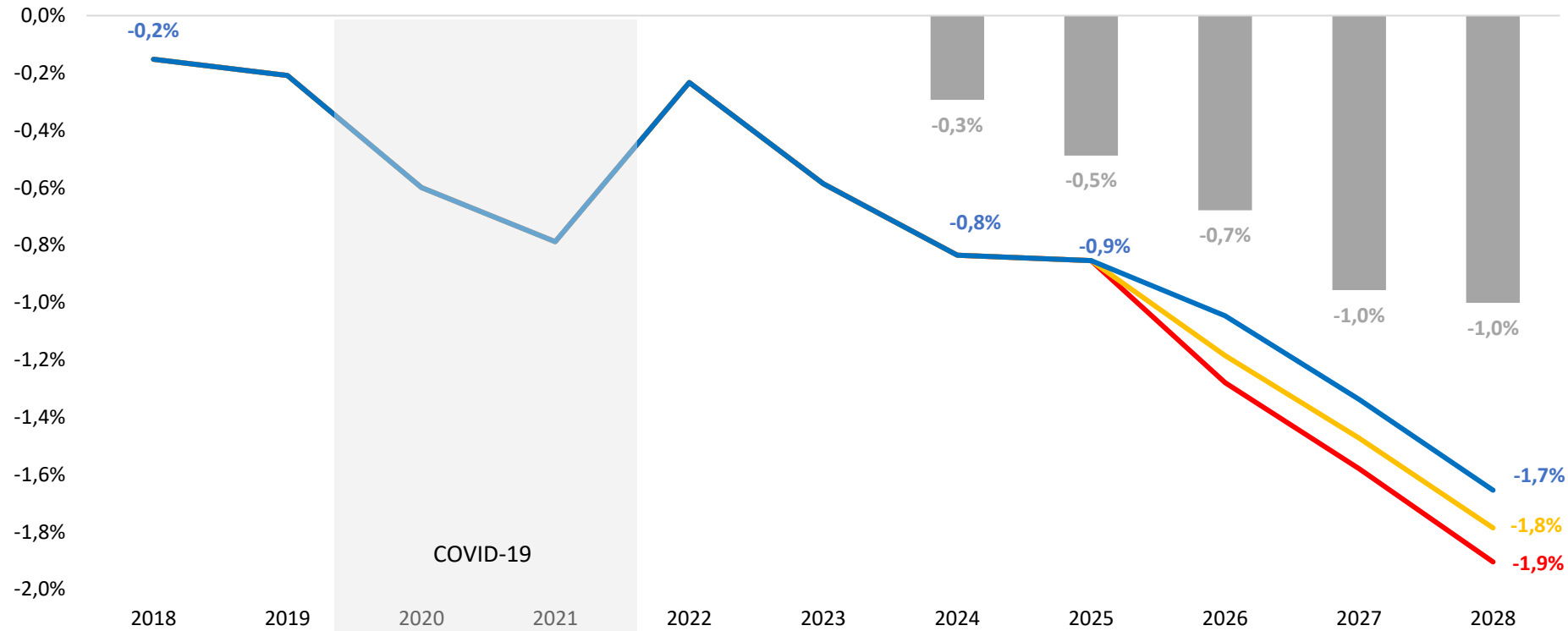


- dodatkowe wynagrodzenia (płaca minimalna)
- niezbędne wydatki w scenariuszu bazowym ponad zasadę %PKB(t-2)
- niedobór dochodów NFZ względem zasady %PKB(t-2)
- ubytek składki zdrowotnej (JDG)
- niezbędne wydatki w scenariuszu bazowym + nowelizacja ustawy o minimalnym wynagrodzeniu w OZ
- dochody ze składki zdrowotnej i innych źródeł (np. podatek cukrowy) + obniżenie składki zdrowotnej dla JDG

Luka finansowa NFZ 2025-2028 (%PKB)



Luka finansowa NFZ 2018-2025 (%PKB)



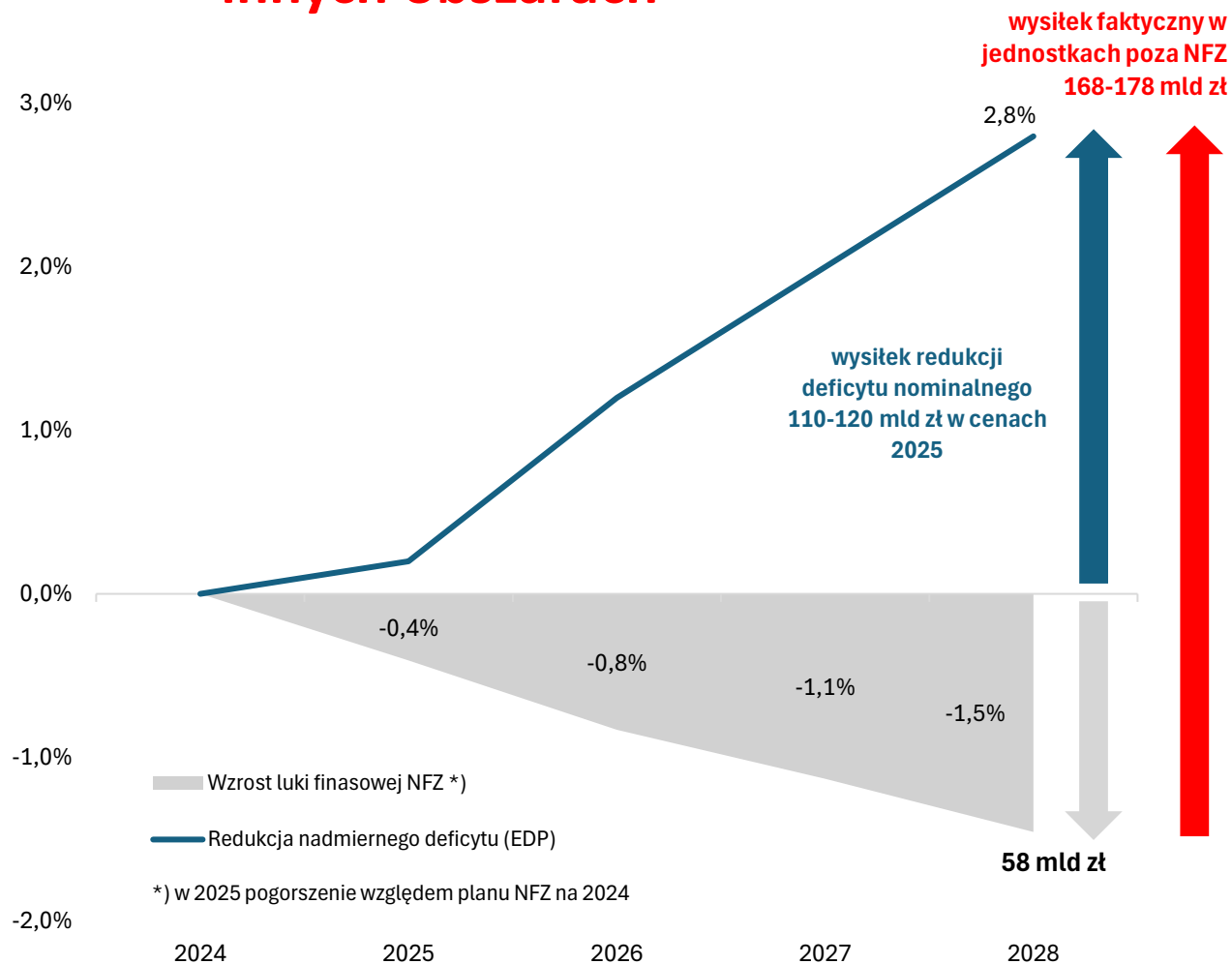
- Niedobór przychodów NFZ względem wydatków wyznaczonych na podstawie kryterium ustawowego
- Luka finansowa NFZ - scenariusz bazowy + obniżenie składki zdrowotnej dla JDG + nowelizacja ustawy o płacy minimalnej
- Luka finansowa NFZ - scenariusz bazowy + obniżenie składki zdrowotnej dla JDG
- Luka finansowa NFZ - wykonanie - prognoza scenariusz bazowy

Luka finansowa NFZ w kontrze do procedury nadmiernego deficytu



wysiłek x 1,5 w innych obszarach

- Lipiec 2024: EDP dla Polski za przekroczenie w 2023
- Prognoza długu bez działań >>> **100% PKB**
- 2024: deficyt prawie 6%!
- 4-lata na zejście poniżej 3%
- 110-120 mld po stronie wydatkowej lub dochodowej
 - zamrożenie progów PIT
 - wzrost akcyzy
 - zamrożenie realne wynagrodzeń w budżetówce (tylko inflacja+)
 - zamrożenie świadczeń poza automatyczną waloryzacją (np. 800+)
 - + wiele innych
- Równoległe luka finansowa NFZ powiększy deficyt o **58 mld zł**



Nowa ustawa >>> NFZ pod SRW

Dz. U. 2025 poz. 39

USTAWA

z dnia 20 grudnia 2024 r.

o Radzie Fiskalnej^{1), 2)}

Art. 35. W ustawie z dnia 27 sierpnia 2009 r. **o finansach publicznych** (Dz. U. z 2024 r. poz. 1530, 1572, 1717, 1756 i 1907) wprowadza się następujące zmiany:

.....

.....

5) w art. 112aa:

Art. 112aa.

.....

3. Kwota wydatków, o której mowa w ust. 1, **pomniejszona o kwotę:**

.....

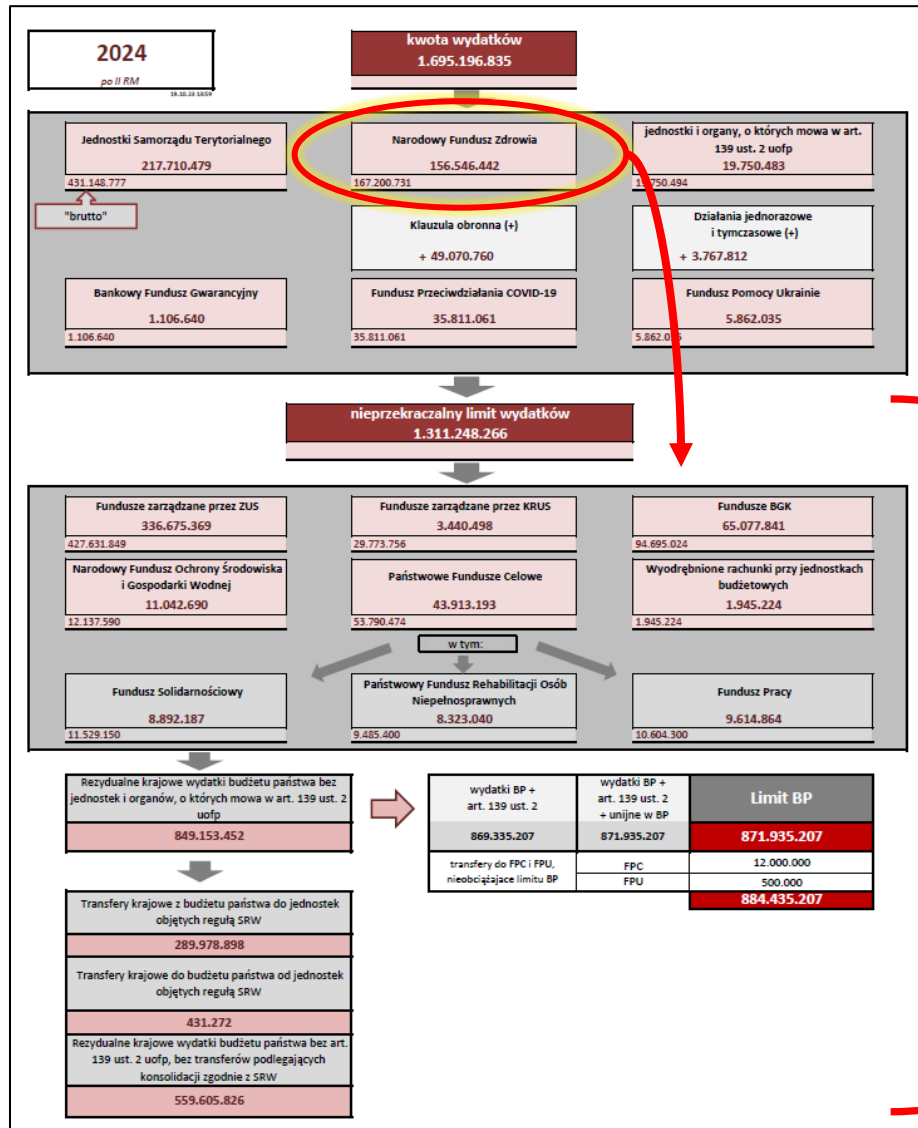
~~3) planowanych kosztów **Narodowego Funduszu Zdrowia**: a) określonych w planie finansowym Funduszu zatwierdzonym w terminie, o którym mowa w art. 121 ust. 4 ustawy z dnia 27 sierpnia 2004 r. o świadczeniach opieki zdrowotnej finansowanych ze środków publicznych (Dz. U. z 2024 r. poz. 146, 858 i 1222), b) w przypadku niezatwierdzenia planu finansowego Funduszu w terminie, o którym mowa w art. 121 ust. 4 ustawy z dnia 27 sierpnia 2004 r. o świadczeniach opieki zdrowotnej finansowanych ze środków publicznych, w wysokości równej planowanym przychodom określonym w planie, o którym mowa w art. 121 ust. 3 tej ustawy - po odjęciu kwot odpowiadających wielkościom planowanych przepływów, o których mowa w ust. 2 i 2a, od innych organów i jednostek, o których mowa w ust. 1,~~

.....

Proces uszczelnienia SRW (kilka ustaw):

- realizacja kamienni milowych KPO A2G, A3G, A4G
- Raport IMF
- Zalecenia NIK
- Zalecenia IFP

NFZ > wiążący limit

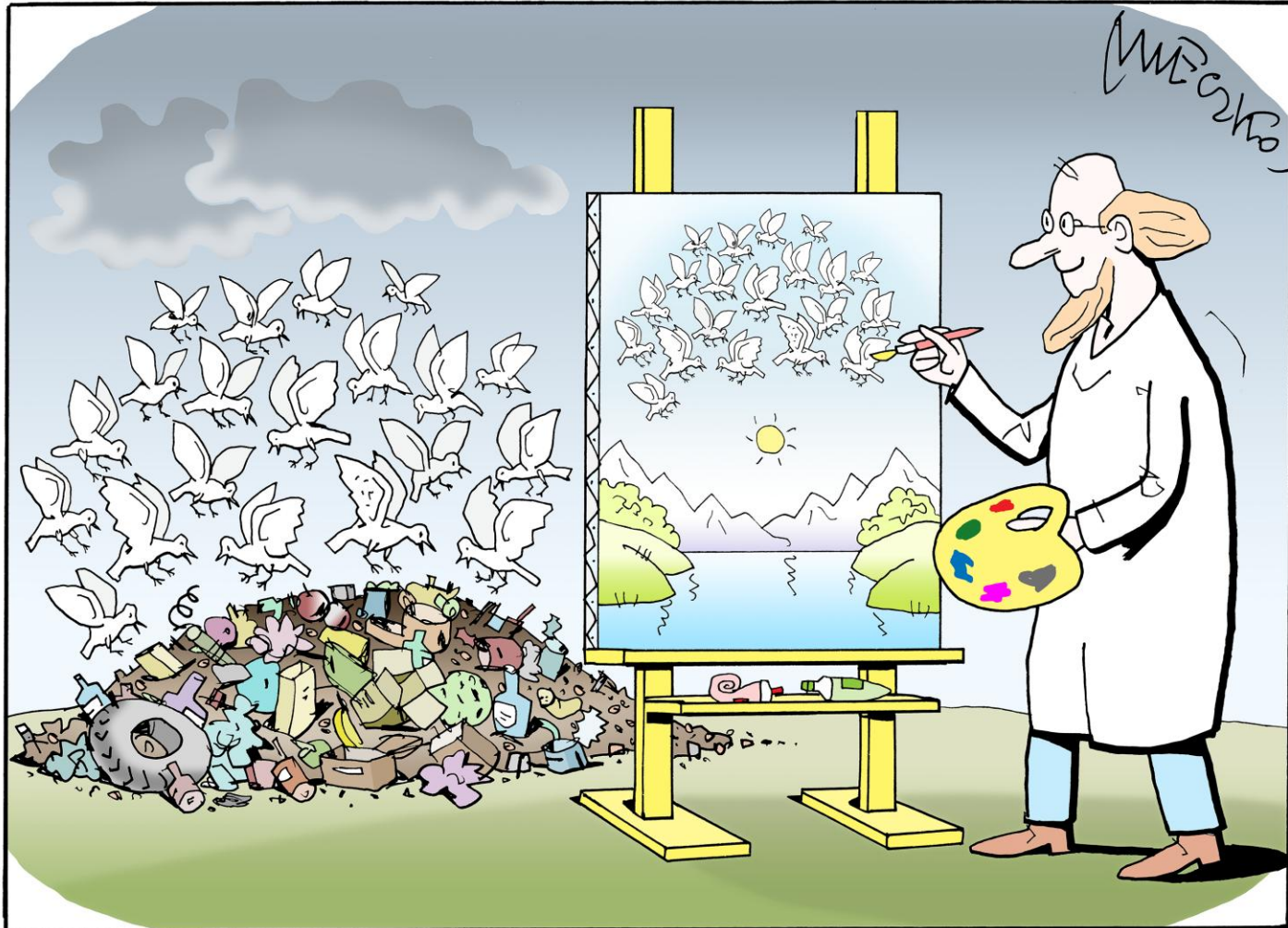


- 2024, zmiana planu 167,2 mld zł >>> 193,5 mld zł
- dzisiaj dopuszczalna o i
- od 2027 roku tylko wtedy kiedy wzrost nie spowoduje wzrostu łącznego „nieprzekraczalnego limitu wydatków”
- plan nie może być zmieniony jeżeli łączny limit zostanie przekroczony
- trzeba znaleźć „cięcia” w innych jednostkach przed zmianą planu

Mieszany system finansowania NFZ = dylematy budżetowe



Pokazujemy jak jest naprawdę



Grafika udostępniona przez fundację GAP (OES) – Wiarygodność Ekonomiczna

JEŻELI PODZIELASZ NASZĄ MISJĘ?

- Współpracuj
- Wesprzyj
- Dołącz
- Obserwuj

#RPF

Obywatelski
Rzecznik
Przejrzystości
Finansów
Publicznych



**dr Sławomir
Dudek**

Główny Ekonomista
i Prezes Zarządu
Instytutu Finansów
Publicznych